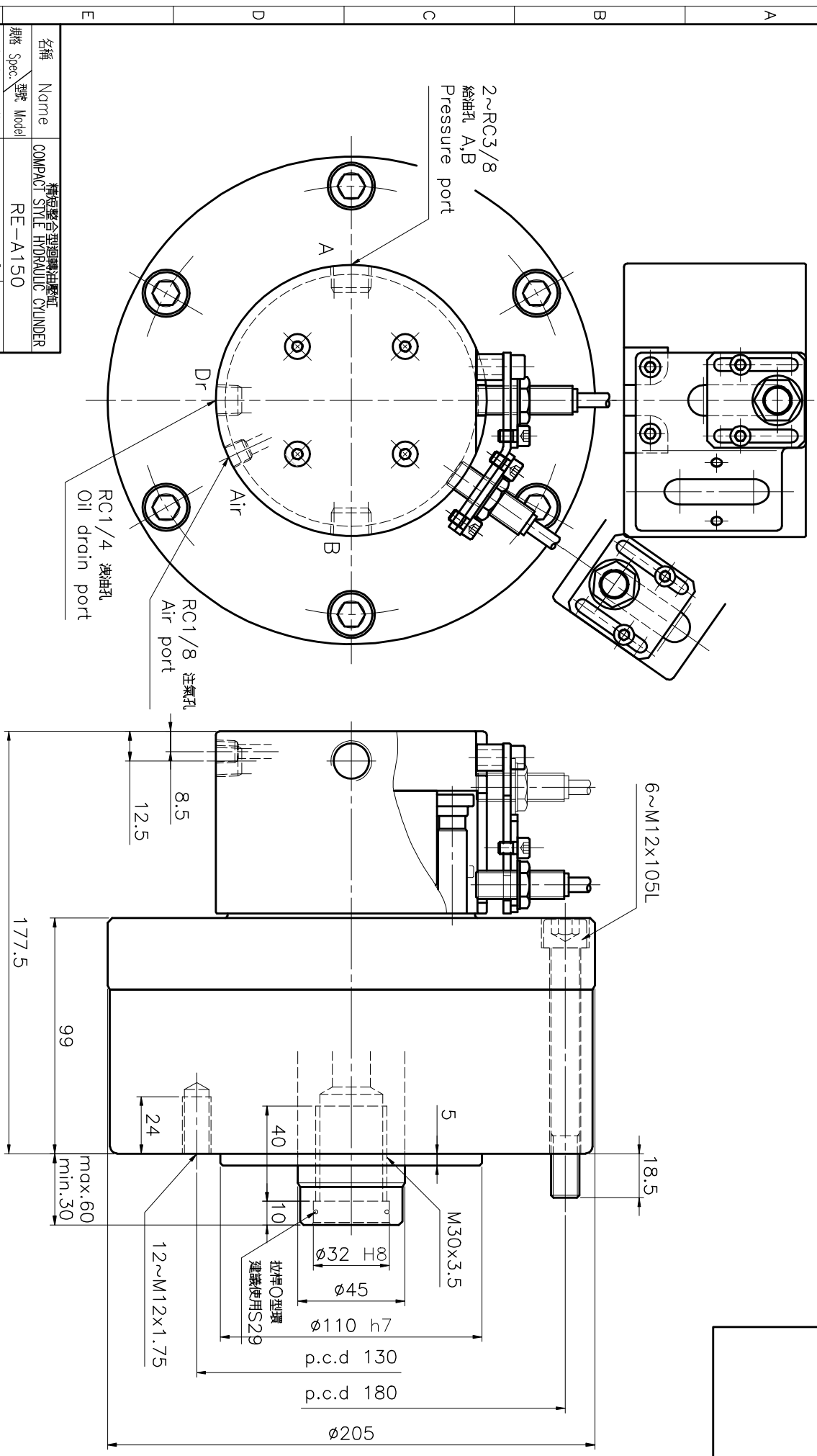


*訂購時請將圖面連同訂單一併回傳。 *Please send back with order while ordering.

客戶確認 Confirmed



| | | | |
|------------------|-------------------|--|-------|
| 名稱 | Name | 精短型合型迴轉油壓缸 | |
| 規格 | 型號 Model | COMPACT STYLE HYDRAULIC CYLINDER RE-A150 | |
| 活塞面積 | 伸縮 | Extend | 160.8 |
| Eff. piston area | 拉縮 | Retract | 172.9 |
| 行程 | Piston stroke | mm | 30 |
| 最高使用迴轉數 | Max. speed | r.p.m. | 5500 |
| 最高使用壓力 | Max. pressure | kgf/cm ² | 40 |
| I | Moment of inertia | kgf·m ² | 0.06 |
| 重量 | Weight | kgs | 14.6 |
| 總洩油量 | total oil leakage | liter/min | 2.0 |

- 洩油孔匯管務必單獨接回油槽，以避免產生背壓。
- The drain port should be independently connected to oil tank to avoid back pressure.

*為確保產品品質日益精進，敝公司擁有設計變更之權。 *Subject to technical changes.

| | | | | | | | | | | |
|----|------|---------------|---|---|---|---|---|---|---|---|
| A3 | 版本/次 | B.1 | 1 | 2 | 3 | 4 | 5 | 6 | 7 | 8 |
| F | 日期 | 2010/06/22 | | | | | | | | |
| F | 檔案 | CLD1\CF-RE-12 | | | | | | | | |