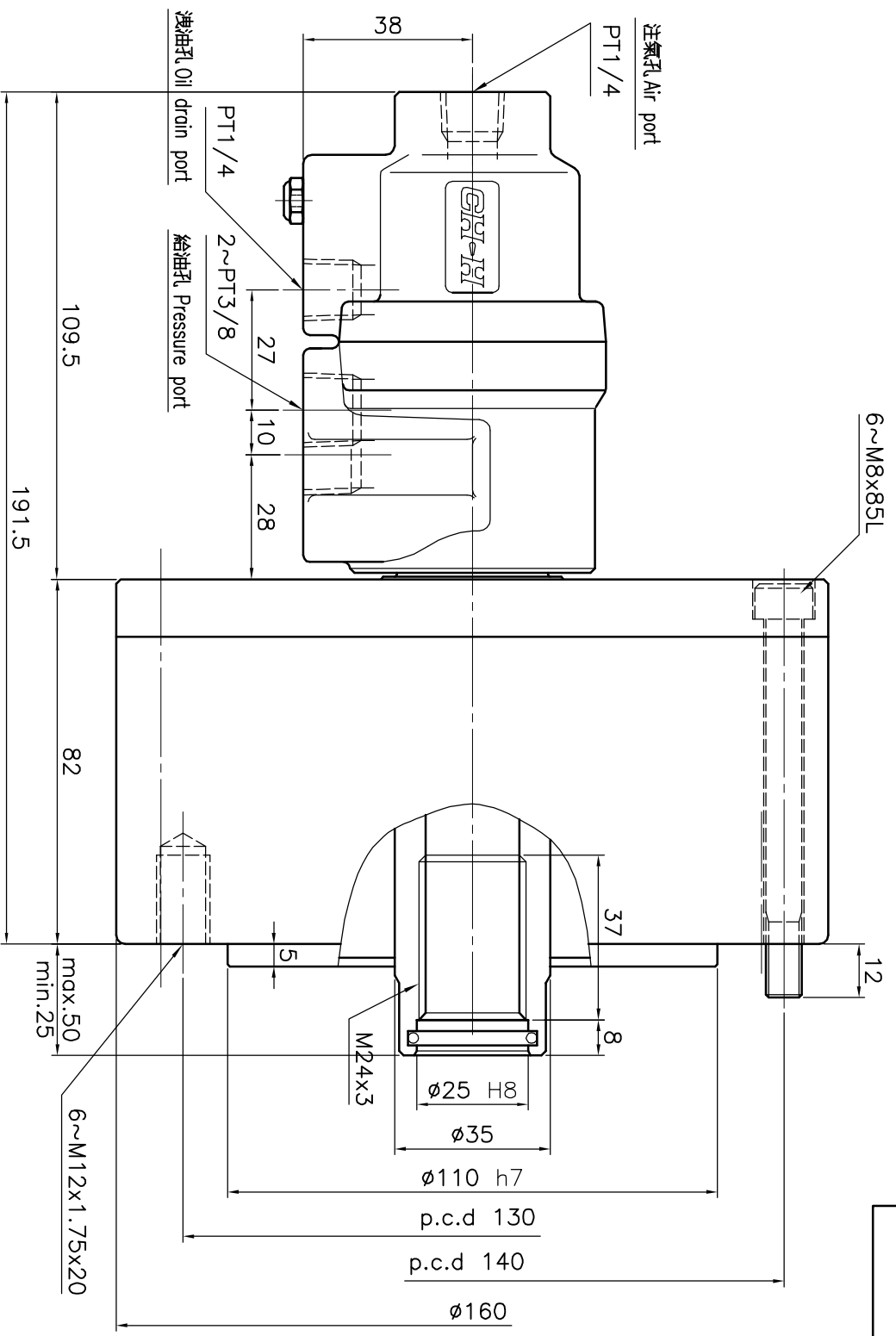
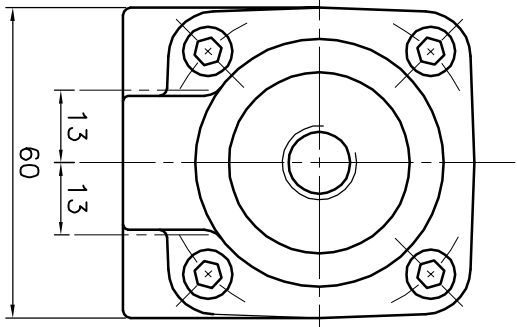


\*訂購時請將圖面連同訂單一併回傳。 \*Please send back with order while ordering.

客戶確認 Confirmed



名稱 Name	注氣型迴轉油壓缸 R.H.C. WITH AIR CONNECTION	
規格 Spec. 型號 Model	RL-A125N	
活塞面積 Eff. piston area	伸側 Extend cm <sup>2</sup>	121.2
行程 Piston stroke	拉側 Retract cm <sup>2</sup>	113.1
最高使用迴轉數 Max. speed	mm	25
最高使用壓力 Max. pressure	r.p.m.	6000
I Moment of inertia	kgf/cm <sup>2</sup>	40
	kgf m <sup>2</sup>	0.06
重量 Weight	kg	7.0
總洩漏量 Total oil leakage	liter/min	0.8

- 洩油孔配管務必單獨接回油槽，以避免產生背壓。
- The drain port should be independently connected to oil tank to avoid back pressure.

\*為確保產品品質日本精進，敝公司擁有技術變更之權。 \*Subject to technical changes.