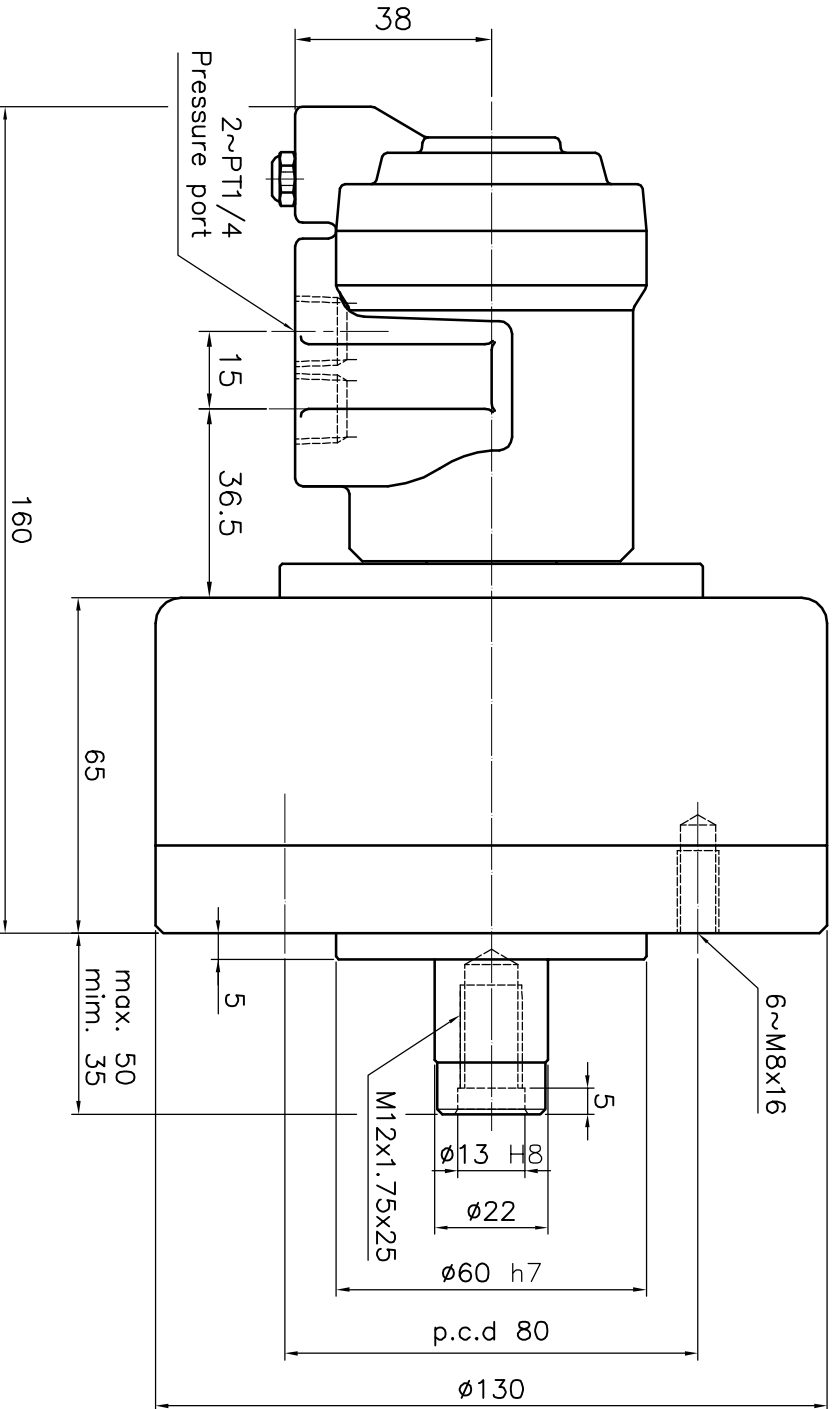


\*訂購時請將圖面連同訂單一併回傳。 \*Please send back with order while ordering.

客戶確認 Confirmed



名稱 Name	中實型轉空氣缸 Rotary Air Cylinder	
規格 Spec. 型號 Model	RA-100	
活塞面積 Eff. piston area	伸側 Extend cm <sup>2</sup>	77.0
	拉側 Retract cm <sup>2</sup>	74.4
行程 Piston stroke mm		15
最高使用迴轉數 Max. speed r.p.m.		6000
最高使用壓力 Max. pressure kgf/cm <sup>2</sup>		8
1 Moment of inertia kgf m <sup>2</sup>		0.03
重量 Weight kgs		4.5
總洩漏量 Total oil leakage liter/min		—

- 洩油孔配管務必單獨接回油槽，以避免產生背壓。
- The drain port should be independently connected to oil tank to avoid back pressure.

\*為確保產品品質日本精進，敝公司擁有設計變更之權。

\*Subject to technical changes.

A3 圖本/次	B.1	1	2	3	4	5	6	7	8
日期									
2008/06/21									
檔案									
\\CLD1\CF-RA04									



佳實精機股份有限公司  
AUGRIP MACHINERY CO., LTD.