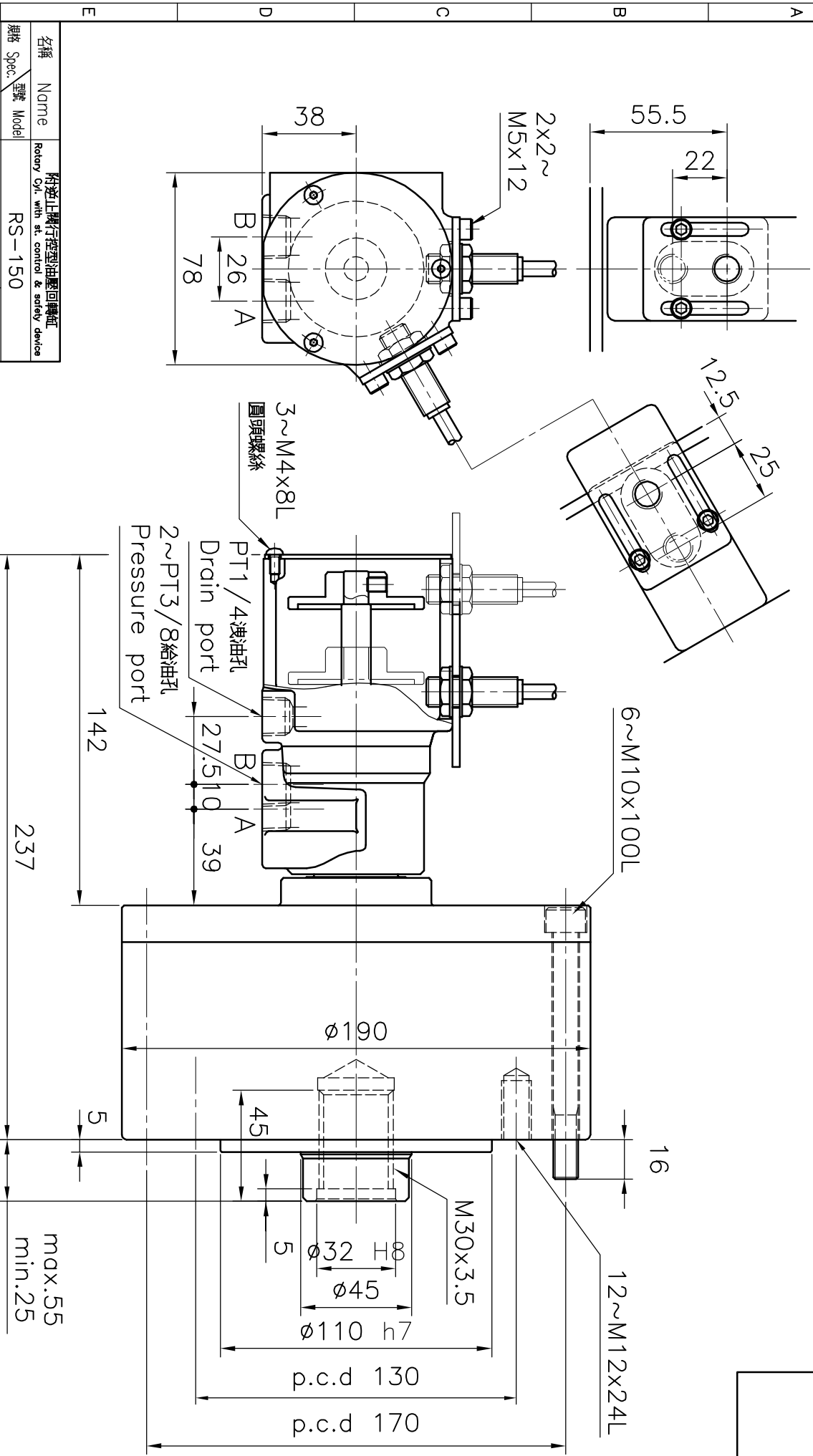


\*訂購時請將圖面連同訂單一併回傳。 \*Please send back with order while ordering.

客戶確認 Confirmed



名稱 Name 附防止漏行型油壓回轉泵  
Rotary Oil. with st. control & safety device

規格 Spec. 型號 Model RS-150

活塞面積 Eff. piston area 伸側 Extend cm<sup>2</sup> 175.6  
拉側 Retract cm<sup>2</sup> 160.8

行程 Piston stroke mm 30

最高使用迴轉數 Max. speed r.p.m. 5000

最高使用壓力 Max. pressure kgf/cm<sup>2</sup> 40

1 Moment of inertia kgf m<sup>2</sup> 0.1

重量 Weight kgs 10.7

A3 總洩油量 Total oil leakage liter/min 0.8

- 洩油孔配管務必單獨接回油槽，以避免產生背壓。
- The drain port should be independently connected to oil tank to avoid back pressure.

\*為確保產品品質日本精進，敝公司擁有技術變更之權。 \*Subject to technical changes.

A3	圖本/次	B.2	1	2	3	4	5	6	7	8
	日期									
	2022-04-26									
	檔案									
	CLD1\CF-RS-12.dwg									

AUTOGRIIP 佳實精機股份有限公司  
AUTOGRIP MACHINERY CO., LTD.