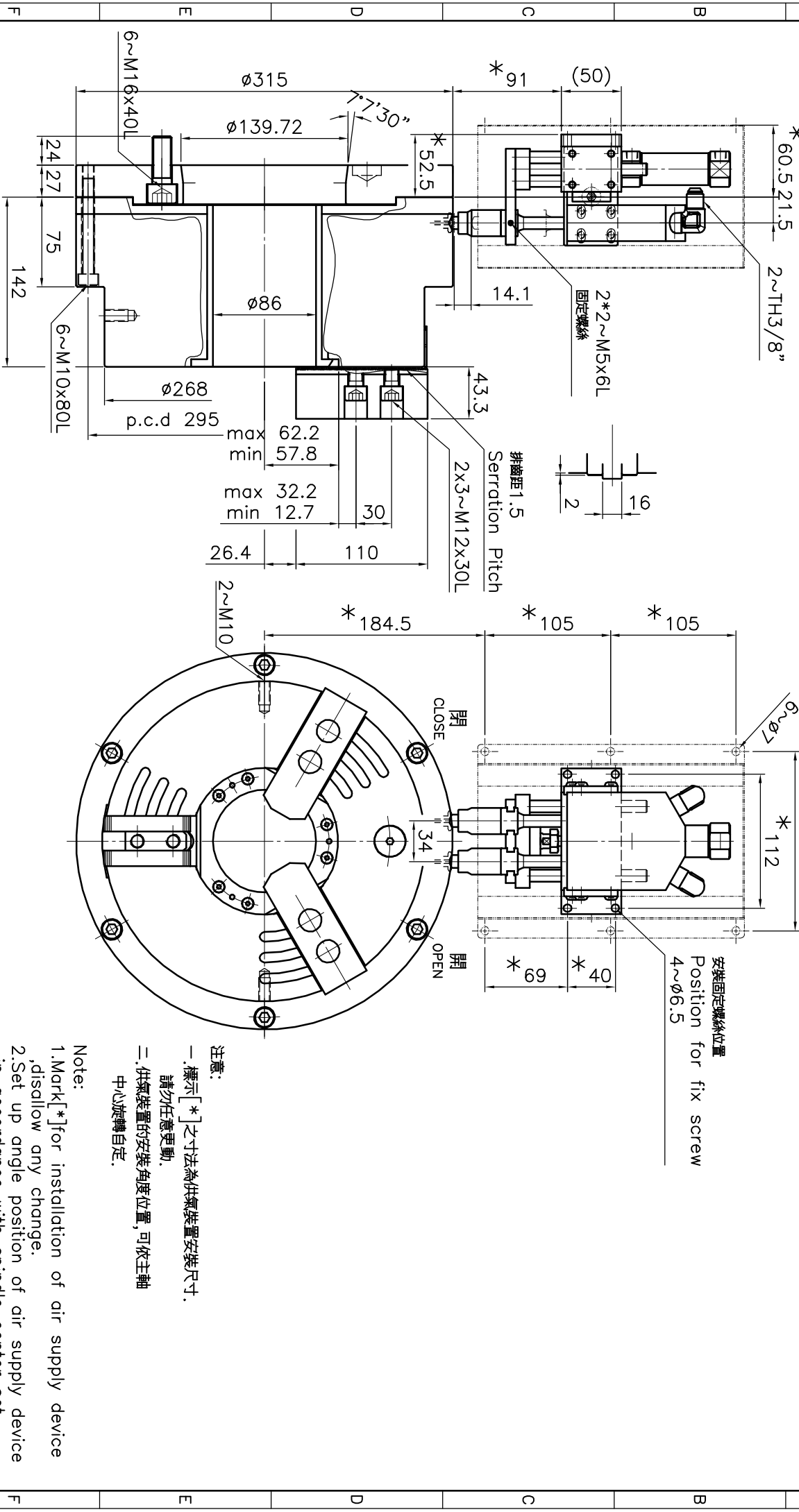


規格 Spec. 型號 Model	AP-86A8	通孔徑 mm Thru-hole Dia.	86	爪行程(直徑) mm Jaw Stroke (Dia.)	8.9	夾持直徑 最大 Max. 最小 min.	268	夾持力(使用壓力) Gripping force (at 6.0 kgf/cm ²)	7723	空氣消耗量(使用壓力) Air consumption (at 6.0 kgf/cm ²)	8.7	最高迴轉數 Max speed	3200	I	重量 kg	60	客戶確認 Confirmed

*訂購時請將圖面連同訂單一併回傳。 *Please send back with order while ordering.



注意:
一.標示[*]之寸法為供氣裝置安裝尺寸.
請勿任意更改.
二.供氣裝置的安裝角度位置,可依主軸
中心旋轉自定.

Note:
1.Mark[*]for installation of air supply device
disallow any change.
2.Set up angle position of air supply device
in accordance with spindle center set.

大孔徑中空氣動夾頭 Large thru-hole air chuck

*為確保產品品質日益精進,敝公司備有設計變更之權。
*Subject to technical changes.