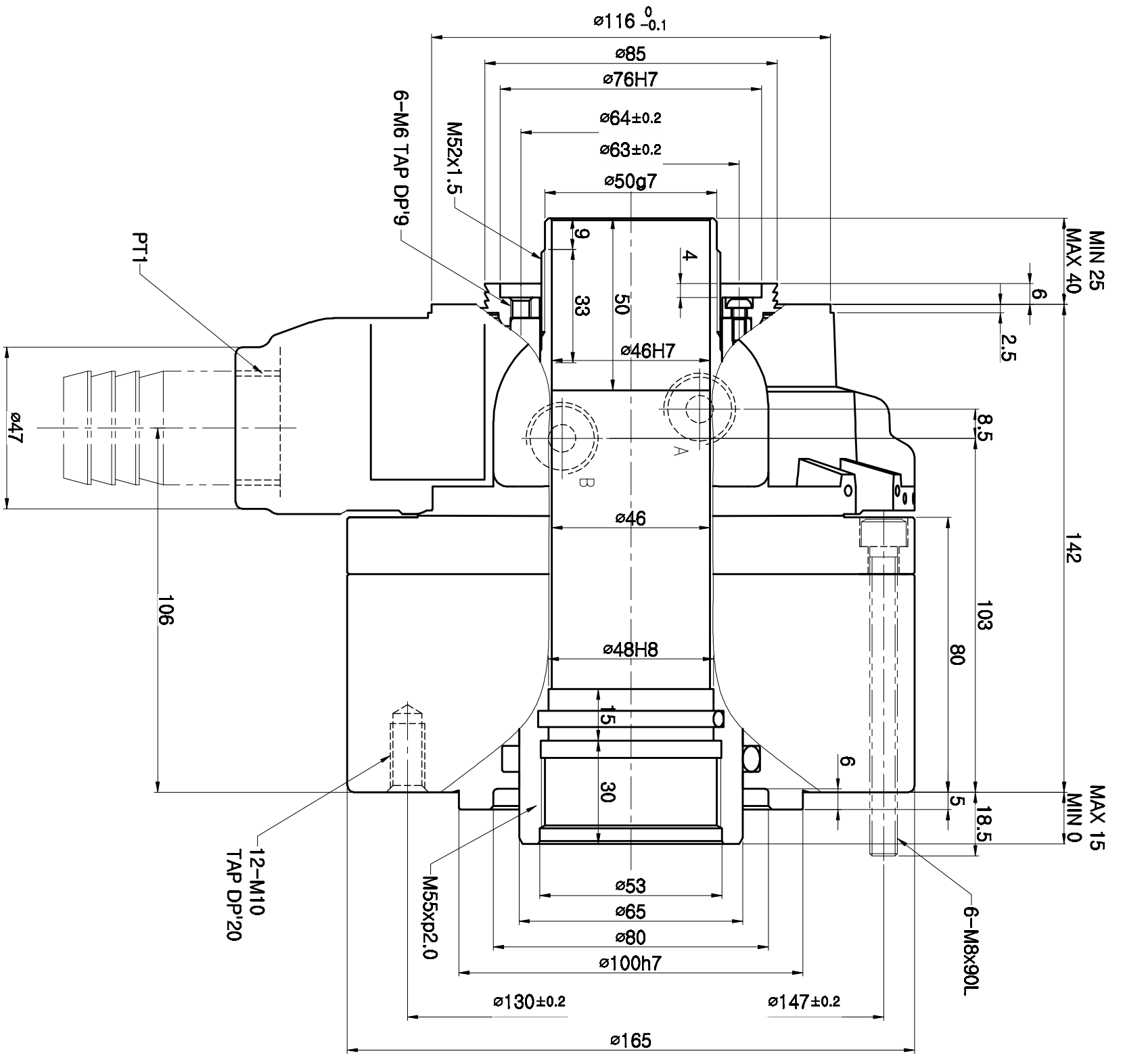


사		형	
CYLINDER INSIDE DIAMETER	125 mm		
PISTON STROKE	15 mm		
PISTON THRUST (kg)	INPUT	4295 kgf	42.9kN
	OUTPUT	8965 kgf	88.1kN
작업 압력 (MPa)		4.0MPa (40.8 kgf/cm <sup>2</sup> )	
회전 속도		7000 rpm	
중량		10 kgf	
GDP		0.021 kgf/cm <sup>2</sup>	0.30 MPa
DRAIN	(90, V3, 2E, 9P, 3.0MPa)		3 liter/min



순번	규격	부품명
1	HYDRAULIC CYLINDER	실린더
2	SH13046-WEB	시중재
3		시중재
4		시중재
5		시중재
6		시중재
7		시중재
8		시중재
9		시중재
10		시중재
11		시중재
12		시중재
13		시중재
14		시중재
15		시중재
16		시중재
17		시중재
18		시중재
19		시중재
20		시중재
21		시중재
22		시중재
23		시중재
24		시중재
25		시중재
26		시중재
27		시중재
28		시중재
29		시중재
30		시중재
31		시중재
32		시중재
33		시중재
34		시중재
35		시중재
36		시중재
37		시중재
38		시중재
39		시중재
40		시중재
41		시중재
42		시중재
43		시중재
44		시중재
45		시중재
46		시중재
47		시중재
48		시중재
49		시중재
50		시중재
51		시중재
52		시중재
53		시중재
54		시중재
55		시중재
56		시중재
57		시중재
58		시중재
59		시중재
60		시중재
61		시중재
62		시중재
63		시중재
64		시중재
65		시중재
66		시중재
67		시중재
68		시중재
69		시중재
70		시중재
71		시중재
72		시중재
73		시중재
74		시중재
75		시중재
76		시중재
77		시중재
78		시중재
79		시중재
80		시중재
81		시중재
82		시중재
83		시중재
84		시중재
85		시중재
86		시중재
87		시중재
88		시중재
89		시중재
90		시중재
91		시중재
92		시중재
93		시중재
94		시중재
95		시중재
96		시중재
97		시중재
98		시중재
99		시중재
100		시중재

SAWCHULLY